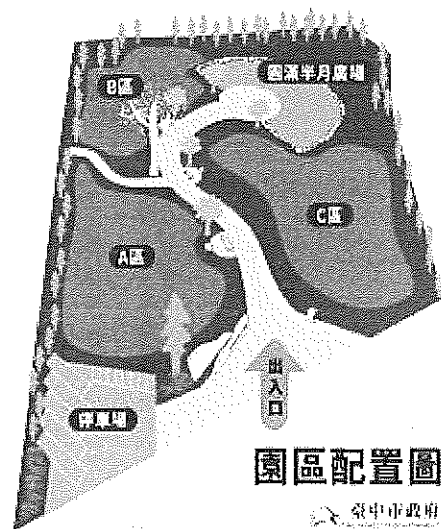
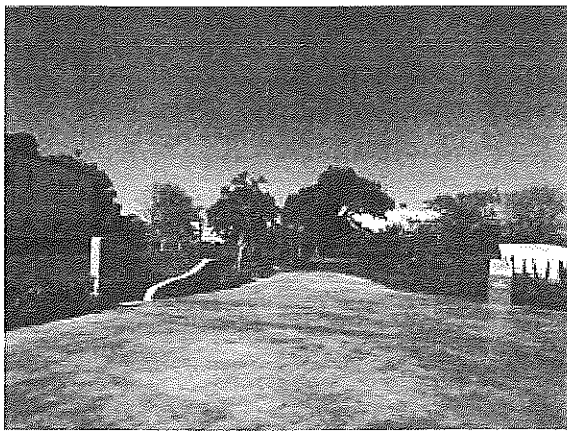


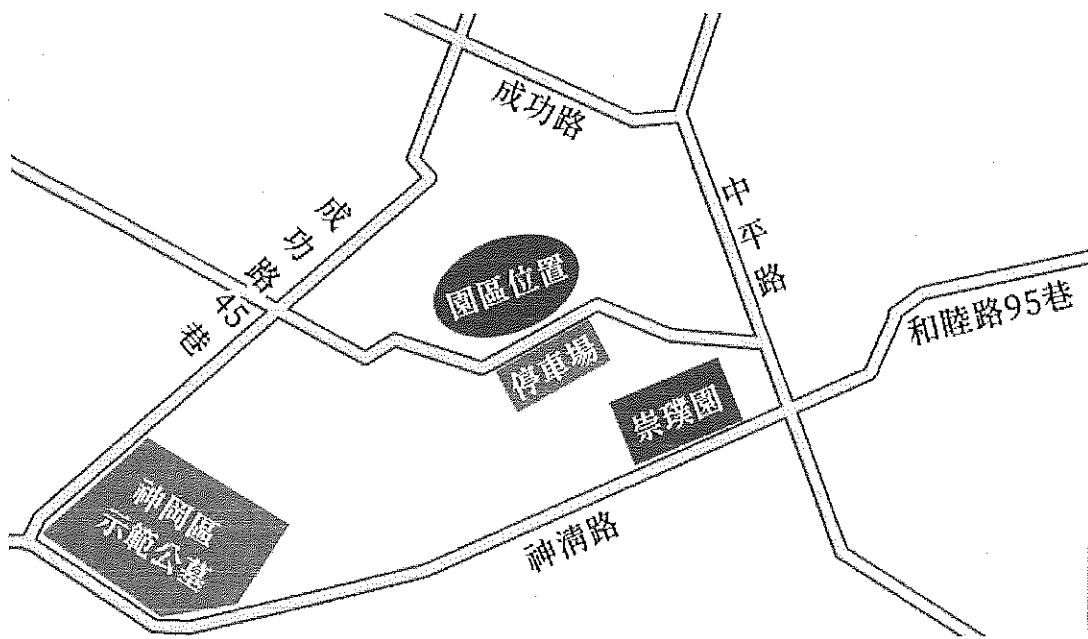
臺中市寵物植存紀念園區簡介

臺中市寵物植存紀念園區座落在神岡區圳堵里崇璞園北側，園區於111年4月3日啟用，內含三處植存區，可容納1,300具寵物遺灰，分區循環使用，採用環保葬方式，並視土地情形重新整土，讓遺灰歸為土壤，以達土地永續利用的目的。園區規劃入口廣場、圓滿半月廣場及ABC三區植存區，動線簡潔，環境清幽，提供飼主進行追思悼念的療癒場所，希望飼主在哀傷悼念之後，也能逐漸調適心情，將對自家毛孩的思念轉化為對所有生命的愛護與尊重。



● 臺中市寵物植存紀念園區位置圖：

神岡區圳堵里崇璞園北側



● 寵物遺灰植存相關業務專線 (週一至週五上班時間，例假日除外)

后里園區：04-25588024
